

# Daha İyi Sonuç Almak Mmkkkn Mm?

**YALIN UYGULAMALARLA**

**Farkında, Planlı ve Verimli Olmak**

# Yalın Enstitü – 2002



[www.lean.org.tr](http://www.lean.org.tr)

Lean Global Network Üyesi (20 Ülkede) – [www.leanglobal.org](http://www.leanglobal.org)

Bugüne Kadar 400 Şirkette Danışmanlık Hizmeti

63 Şirket ile Devam Eden Danışmanlık Projeleri

36 Danışman, 8 Kişilik Merkez Ekibi

Her İki Yılda Bir Yalın Zirve (Dokuzuncu Zirve – 2017)

Japonya'da İş Birlikleri

Her Yıl Japonya'ya İş Gezisi Turları (Study Mission)

Ekonomi Bakanlığı ile Kümelenme (İhtiyaç Analizi), TURQUALITY projeleri

Türkçeye Kazandırılan 22 Kitap

# Türkiye ve Dünya

## 2017–2018

### Makro Ekonomik Verileri

( \* : IMF Kasım 2017 raporuna göre )

Kaynak: TCMB, IMF, tradingeconomics

|                                | 2017        | 2018        |
|--------------------------------|-------------|-------------|
| <b>Büyüme (%)</b>              |             |             |
| ABD                            | 2,2         | 2,3         |
| Euro Bölgesi                   | 2,4         | 2,1         |
| Çin                            | 6,7         | 6,7         |
| Japonya                        | 1,8         | 1,4         |
| <b>Türkiye</b>                 | <b>5,3</b>  | <b>4,0</b>  |
| <b>Enflasyon (%)</b>           |             |             |
| ABD                            | 2,2         | 2,2         |
| Euro Bölgesi                   | 1,5         | 1,5         |
| Çin                            | 1,7         | 2           |
| Japonya                        | 0,4         | 0,6         |
| <b>Türkiye</b>                 | <b>10,9</b> | <b>9,3</b>  |
| <b>Bütçe Dengesi /GSYH (%)</b> |             |             |
| ABD                            | -3,5        | -3,9        |
| Euro Bölgesi                   | -1,2        | -1          |
| Çin                            | -3,6        | -3,9        |
| Japonya                        | -4,8        | -4,3        |
| <b>Türkiye</b>                 | <b>-2,6</b> | <b>-2,1</b> |
| <b>Cari Denge /GSYH (%)</b>    |             |             |
| ABD                            | -2,6        | -2,6        |
| Euro Bölgesi                   | 3,4         | 2,6         |
| Çin                            | 2,4         | 2,1         |
| Japonya                        | 3,7         | 3,7         |
| <b>Türkiye</b>                 | <b>-4,6</b> | <b>-4,5</b> |

**Rekabet Arttı Mı?**

**Satış ve Kârlılık Azalıyor Mu?**

**Giderler Artıyor Mu?**

**Problem Var Mı?**

**Değişmek İçin SİZ Ne Yapıyorsunuz?**

**Paraların her birinin iyi olması, BÜTÜNÜN iyi olacağını garanti etmiyor!**

**En iyi okullardan mezun olanları işe aldık**

**En iyi makinaları aldık**

**En iyi Ustalar bizde**

**Sermaye olarak da güçlüyüz**

**Ama...**

*Malzemeler çok iyi; ama yemek lezzetsiz olabilir...*

## **Dünyanın Her Yerinde Devletten Beklenen 3 Şey**

### **Beklemeye Devam mı?**

Daha az vergi al,

Daha ucuz mali kaynak bul (faizsiz kredi),

Daha kolay müşteri bul

**EndiŒe Etmeyin !**

**Asıl**

**«Problem Yoksa Problem Vardır»**

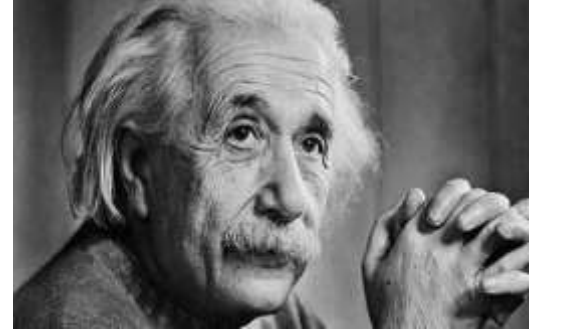
# Potansiyel Kazanımlar





Aynı şeyleri yaparak farklı sonuçlar elde edemezsiniz.

**Einstein**



Dünle beraber gitti cancağızım,  
Ne kadar söz varsa düne ait,  
Şimdi yeni şeyler söylemek lazım.

**Mevlana**



## **Bakış Açısı...**

**İş büyürken zihniyet büyümüyor...**

**İtiraf edebilmek meziyettir...**

**"Klasik aydınlatmanın LED'e döneceğini hissettik ve risk aldık"**

**Kritik Kaynaklar: BİLGİ VE KNOWHOW, İNSAN, İLİŞKİ VE İŞ BİRLİKLERİ**

**İnsanı geliştirmeden, sürekli siz düşünürsünüz;**

**"üründen önce insanı üretmek"**

# **Peki Deęiřtirelim Ama...**

**Neyi**

**Ne Kadar**

**Ne Zaman**

**Nasıl**

**Kim ile**

Bir Temel Fıkrası...

# Kısaltmalarla Daha Kolay Hatırlayalım..

*Problemler Kendini Nasıl Belli Eder?*

**S - GÜVENLİK**

**Q - KALİTE**

**C - MALİYET**

**D - TESLİMAT**

**M - MOTİVASYON**

**RFT – İlk Seferde Doğru**

**OT – Tam Zamanında**

**ET – Her Seferinde**

**LT – Daha Kısa Sürede**

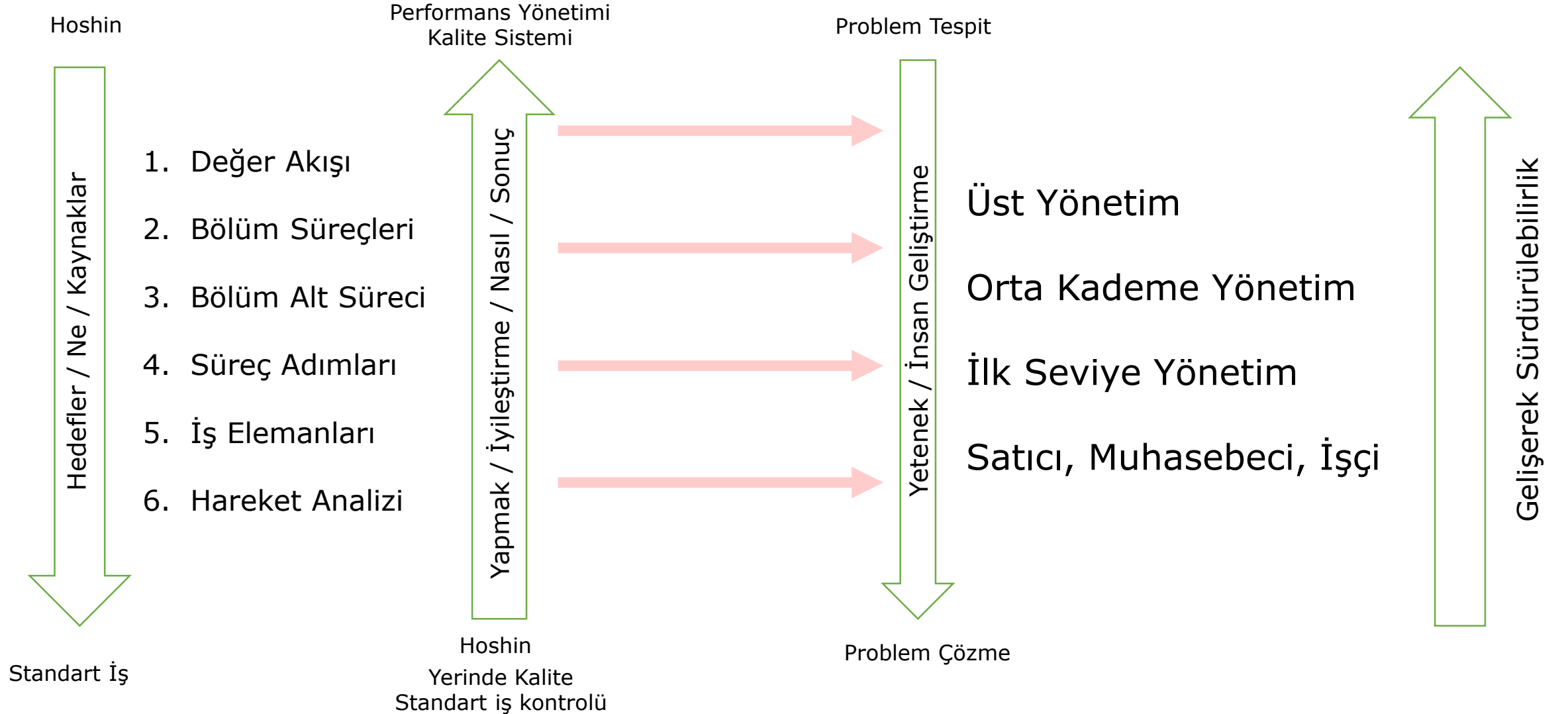
**KOLAY/BASİT**

**HIZLI**

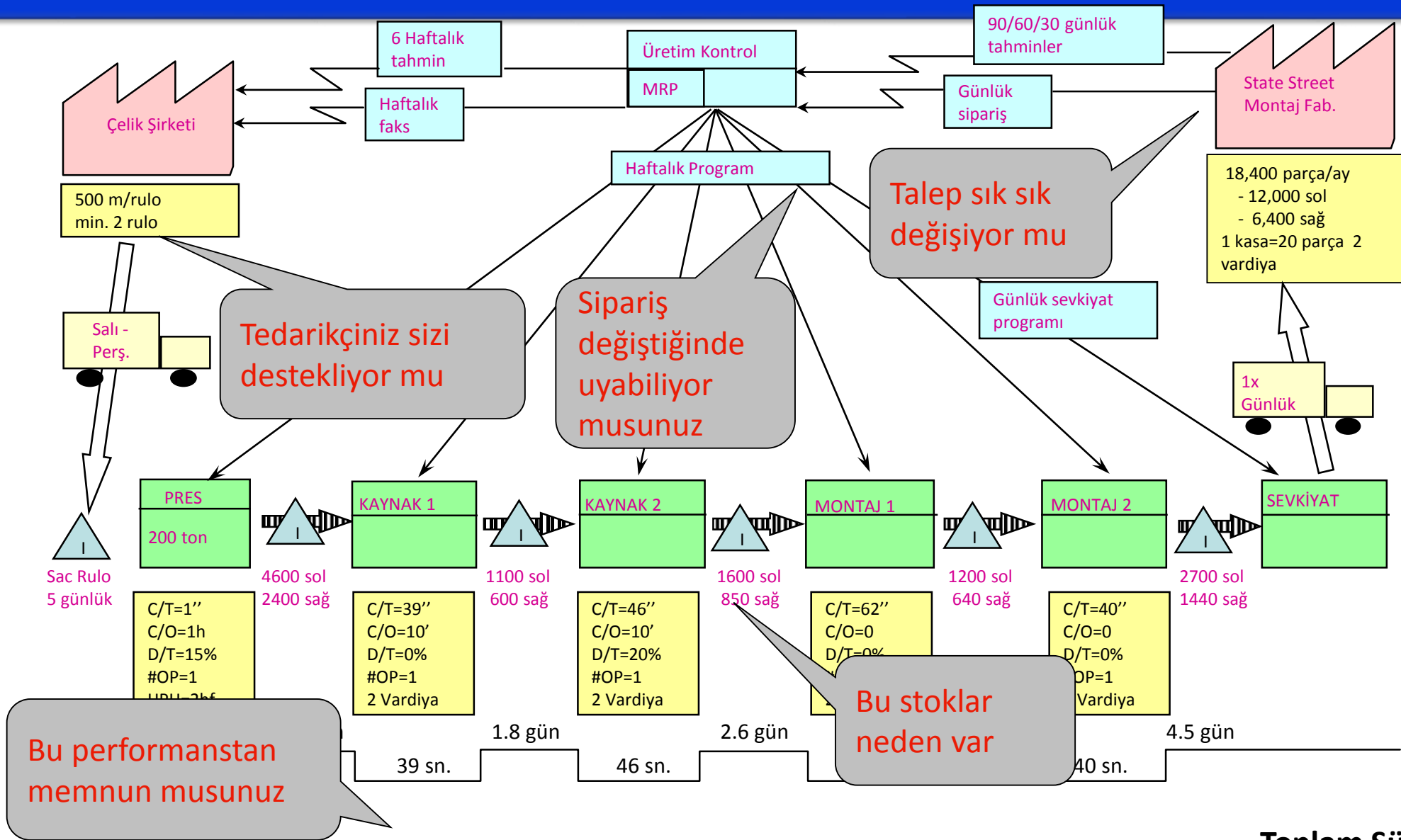
**DAHA İYİ**

**DAHA UCUZ**

# Pazarın Sesi, Stratejik Yönetim

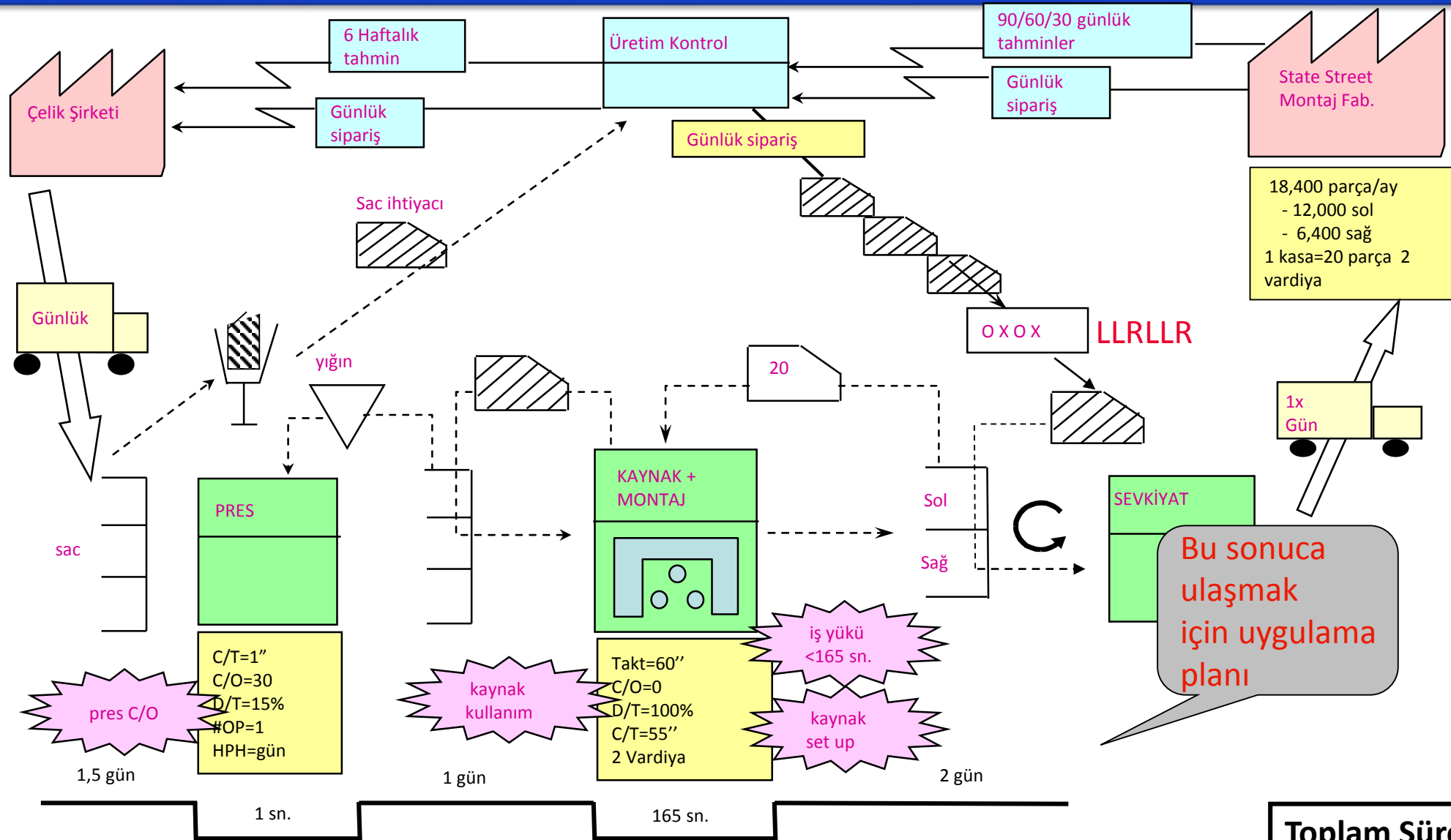


# Mevcut Durum Değer Akış Haritası (Üretim)



**Toplam Süre =23.6 gün**  
**KD süre= 188 sn.**

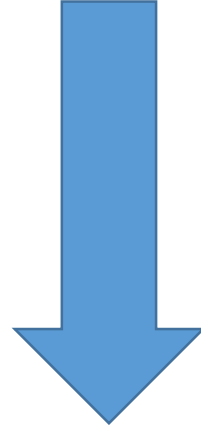
# Gelecek Durum Değer Akış Haritası (Üretim)



**Toplam Süre = 4,5**

**KD Süre = 166 sn**

# Satış ve Pazarlamada İsratları Bulmak



**Biliyor Mu?**

**Ulaşabiliyor Mu?**

**Satın Alıyor Mu?**

**Tekrar Alıyor Mu?**

**Tavsiye Ediyor Mu?**



Yalın Enstitü - Hakan Akgül; [hakgul@lean.org.tr](mailto:hakgul@lean.org.tr)





# Yalın Satış Sistemi 8 Adım ve İki Kanat



Tüm hakları Yalın Enstitü'ye aittir

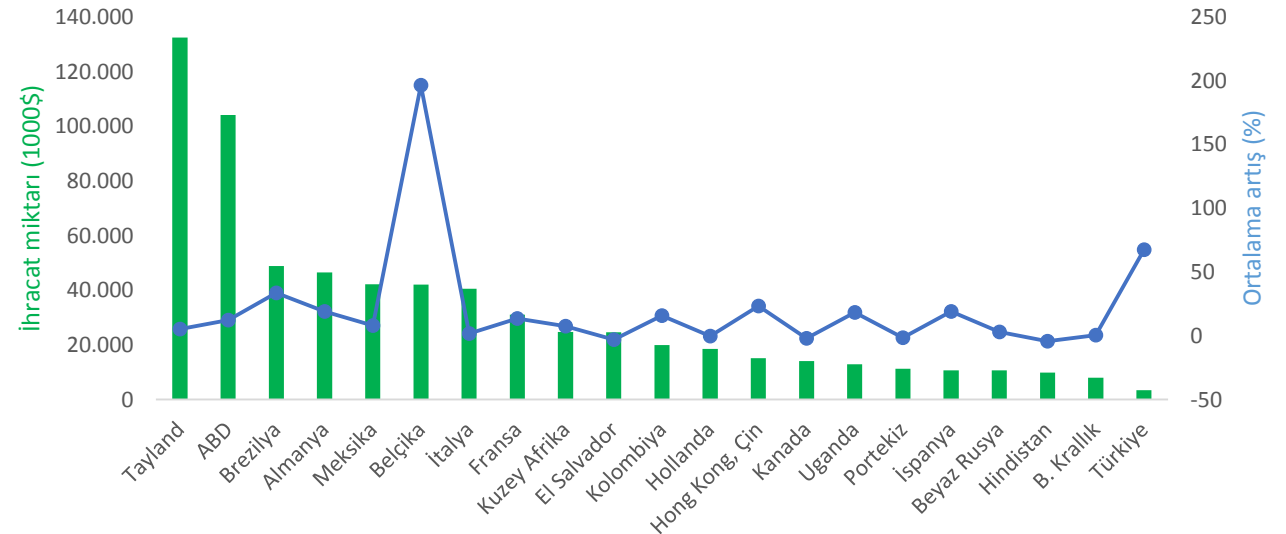


# Dünya Hububat Unları İhracatı

Dünya hububat unları ihracatı incelenmiştir. 2014 yılı dünya ihracat miktarı 764 milyon \$'dır. Bu ürün grubunun dünyadaki en büyük ihracatçısı Tayland'ın toplam ihracatı 132 milyon \$'dır. Toplam ihracat içerisindeki payı %17'dir. Tayland son 5 yılda ortalama her yıl ihracatını %5 oranında arttırmıştır. ABD Tayland'dan sonra en büyük ihracatçı konumundadır. 104 milyon \$ ihracat yapmıştır ve son 5 yılda ihracatını ortalama olarak %12 arttırmıştır. Toplam içindeki payı %12'dir. ABD'den sonra gelen Brezilya ve Almanya 2014 yılında 48 ve 46 milyon \$ ihracat yapmıştır. Brezilya ihracatını her yıl ortalama olarak %33 arttırmıştır.

| Toplam            | 2010       | 2011         | 2012         | 2013         | 2014         | Pay (%)    | Ortalama Artış (%) |
|-------------------|------------|--------------|--------------|--------------|--------------|------------|--------------------|
| *1000\$           |            |              |              |              |              |            |                    |
| Ülke              | 570.459    | 749.411      | 702.711      | 752.046      | 764.402      | 100,0      | 8,5                |
| 1 Tayland         | 109.907    | 135.131      | 139.282      | 135.682      | 132.420      | 17,3       | 5,3                |
| 2 ABD             | 67.535     | 68.694       | 90.981       | 87.683       | 104.092      | 13,6       | 12,3               |
| 3 Brezilya        | 20.795     | 46.204       | 35.468       | 38.160       | 48.802       | 6,4        | 33,6               |
| 4 Almanya         | 24.615     | 37.392       | 35.699       | 42.759       | 46.464       | 6,1        | 19,0               |
| 5 Meksika         | 31.231     | 35.406       | 38.725       | 44.306       | 42.130       | 5,5        | 8,1                |
| 6 Belçika         | 2.675      | 5.899        | 4.998        | 5.461        | 42.089       | 5,5        | 196,3              |
| 7 İtalya          | 41.648     | 53.877       | 37.575       | 41.825       | 40.495       | 5,3        | 1,8                |
| 8 Fransa          | 19.145     | 24.744       | 25.675       | 31.746       | 31.027       | 4,1        | 13,6               |
| 9 Kuzey Afrika    | 20.359     | 29.054       | 23.783       | 21.523       | 24.746       | 3,2        | 7,5                |
| 10 El Salvador    | 32.586     | 45.774       | 43.125       | 39.218       | 24.564       | 3,2        | -2,9               |
| 11 Kolombiya      | 11.344     | 14.639       | 15.423       | 19.603       | 19.945       | 2,6        | 15,8               |
| 12 Hollanda       | 19.012     | 19.743       | 19.050       | 16.916       | 18.519       | 2,4        | -0,3               |
| 13 Hong Kong, Çin | 7.679      | 6.805        | 9.490        | 16.376       | 15.099       | 2,0        | 23,2               |
| 14 Kanada         | 15.607     | 17.242       | 17.253       | 17.263       | 14.085       | 1,8        | -2,0               |
| 15 Uganda         | 7.385      | 9.489        | 14.809       | 15.459       | 12.935       | 1,7        | 18,2               |
| 16 Portekiz       | 12.105     | 12.453       | 11.155       | 10.276       | 11.248       | 1,5        | -1,5               |
| 17 İspanya        | 5.993      | 10.317       | 11.010       | 11.184       | 10.712       | 1,4        | 19,1               |
| 18 Beyaz Rusya    | 13.638     | 19.291       | 13.806       | 20.240       | 10.616       | 1,4        | 3,0                |
| 19 Hindistan      | 12.578     | 14.169       | 13.998       | 9.413        | 9.842        | 1,3        | -4,2               |
| 20 B. Krallık     | 7.829      | 6.937        | 7.022        | 7.447        | 7.925        | 1,0        | 0,6                |
| <b>27 Türkiye</b> | <b>594</b> | <b>1.333</b> | <b>1.085</b> | <b>1.539</b> | <b>3.420</b> | <b>0,4</b> | <b>67,5</b>        |

En fazla Hububat unları (buğday/mahlut unu hariç) ihracatı yapan ülkeler



# Endonezya Şirket Pazar Payları (Baked Goods)

| % retail value rsp                | 2012          | 2013          | 2014          | 2015          | 2016          |
|-----------------------------------|---------------|---------------|---------------|---------------|---------------|
| Nippon Indosari Corp PT           | 8.79          | 9.67          | 10.61         | 11.10         | 11.46         |
| Carrefour Indonesia PT            | 3.94          | 4.13          | 4.34          | 4.55          | 4.68          |
| Hero Supermarket Tbk PT           | 3.61          | 3.78          | 3.97          | 4.15          | 4.16          |
| Dunia Bintang Walet PT            | 2.19          | 2.22          | 2.25          | 2.22          | 2.30          |
| Forisa Nusapersada PT             | 1.12          | 1.25          | 1.33          | 1.51          | 1.61          |
| Satelit Sriti PT                  | 1.48          | 1.46          | 1.43          | 1.36          | 1.37          |
| Marizarasa Sarimurni PT           | 0.76          | 0.74          | 0.73          | 0.72          | 0.72          |
| Pondan Pangan Makmur Indonesia PT | 0.49          | 0.53          | 0.58          | 0.64          | 0.70          |
| Maxim's International Ltd PT      | 0.71          | 0.67          | 0.63          | 0.58          | 0.53          |
| Swanish Boga Industria PT         | 0.59          | 0.58          | 0.57          | 0.55          | 0.51          |
| Gandum Mas Kencana PT             | 0.25          | 0.26          | 0.28          | 0.29          | 0.32          |
| Inmarindotama PT                  | 0.31          | 0.29          | 0.27          | 0.26          | 0.25          |
| Pangan Rahmat Buana PT            | 0.30          | 0.27          | 0.25          | 0.24          | 0.22          |
| Kobe & Lina Food CV               | -             | -             | -             | -             | -             |
| Artisanal                         | 46.86         | 46.39         | 46.03         | 45.82         | 45.47         |
| Others                            | 28.60         | 27.75         | 26.72         | 26.00         | 25.68         |
| <b>Total</b>                      | <b>100.00</b> | <b>100.00</b> | <b>100.00</b> | <b>100.00</b> | <b>100.00</b> |

# Yalın Dönüşüm



# Yalın Uygulamalar - Araçlar

Değer Akışı Haritalama

Problem Çözme / Kaizen

Hoshin, A3

Görsel Yönetim

Yerinde Kalite

Standart İş

Hat Dengeleme

Kanban

SMED

5S

# Potansiyel Kazanımlar



# Dođru İři Mi Yapıyoruz?

1. Kullandığımız toplam kaynağın alternatif getirisi ne olurdu?
2. Deđer Zincirinde neredeyiz?
  - *Kimden ne alıyorum? Ne katma deđer ekleyip üretiyorum? Nasıl satıyorum? Kim tüketiyor?*
3. 5 - 10 sene sonra ne olmak ve nerede olmak istiyoruz?
4. Plan var mı? (Hedefler ve Stratejiler)? Stratejik Yönetim

## **Deęeri Zincirinin Neresinde;**

- Müşteri İçin Deęer Yaratıyoruz?
- Rekabetten Farklılaşabiliriz?

**Hammadde**

**Depolama**

**Tasarım**

**Numune**

**Seri Üretim / Montaj**

**Satış - Kanal**

**Satış Sonrası**



# İŖi dođru mu yapıyoruz?

1. Aktiflere ayırdığımız zamanı müşterimize ayırıyor muyuz?
2. Müşterimiz memnun mu? Kârlılık trendi nasıl?
3. Ŗirket ana işleri: üretim, satış, ürün geliştirme
4. Yönetim Sisteminin İşleyiŖi: **Stratejik Yönetim, Bölümler Arası Yönetim, Günlük Yönetim**
5. «Süreç + Sonuç Odaklı» Yönetebiliyor muyuz?
6. İyileştirmenin ana göstergeleri: Kalite, Maliyet, Teslimat, Motivasyon
7. SipariŖten Teslimata ana sürecini radikal şekilde iyileştirmek (verimlilik)
8. Bölümler arası ortak çalışmalarını başarmalısınız. Herkes aynı yöne bakıyor mu?
9. Yenilikçilik / İnovasyon (ArGe)



Hakan Akgül

Yalın Enstitü YK Üyesi

Satış, Strateji, İnovasyon, Liderlik ve Yönetim

Ofis: 0212 271 84 51

Cep: 0533 515 96 41

[hakan.akgul@lean.org.tr](mailto:hakan.akgul@lean.org.tr)